

解剖学：骨と軟骨

41-002 正しいのはどれか。

- ア. 骨の関節面は滑膜で覆われている。
 - イ. 骨芽細胞は骨吸収に関与している。
 - ウ. 骨は緻密骨と海綿骨とに分けられる。
 - エ. 長骨の骨幹には髓腔がある。
 - オ. 副甲状腺ホルモンは骨形成を促進する。
1. ア、イ 2. ア、オ 3. イ、ウ
4. ウ、エ 5. エ、オ

42-005 滑液(関節液)で誤っているのはどれか。

- 1. 黄褐色である。
- 2. 滑膜で産生される。
- 3. 弱アルカリ性である。
- 4. ヒアルロン酸を多量に含む。
- 5. 関節軟骨の栄養をつかさどる。

43-002 正しいのはどれか。2つ選べ。

- 1. 骨膜は感覚神経に富む。
- 2. 骨膜は骨の長軸方向の成長に関わる。
- 3. 関節面は骨端軟骨で覆われている。
- 4. 長骨の骨幹は海綿質で形成される。
- 5. 発育期の骨髄は造血機能を営んでいる。

44-002 長管骨で正しいのはどれか。2つ選べ。

- 1. 骨端成長板で長軸よりも短軸方向に成長する。
- 2. 骨端の関節面は線維軟骨で覆われている。
- 3. 骨幹では海綿骨の占める割合が大きい。
- 4. 骨髄は造血作用のある細網組織である。
- 5. 骨膜には神経が存在する。

45-A-051 骨の種類で正しいのはどれか。2つ選べ。

- 1. 腸骨は扁平骨である。
- 2. 肩甲骨は短骨である。
- 3. 膝蓋骨は短骨である。
- 4. 手根骨は種子骨である。
- 5. 中足骨は長管骨である。

45-P-051 関節軟骨で正しいのはどれか。

- 1. 弾性軟骨である。
- 2. 再生能力が低い。
- 3. 滑膜で覆われている。
- 4. 表面には神経終末が分布する。
- 5. 豊富な血管によって栄養される。

48-A-052 骨の構造で正しいのはどれか。

- 1. 皮質骨には骨梁がある。
- 2. 踵骨は海綿骨の部分が少ない。
- 3. 発育時の骨髄は赤色骨髄である。
- 4. 関節面は骨端軟骨で覆われている。
- 5. 骨は軟骨よりもプロテオグリカンを豊富に含む。

49-A-051 骨について正しいのはどれか。

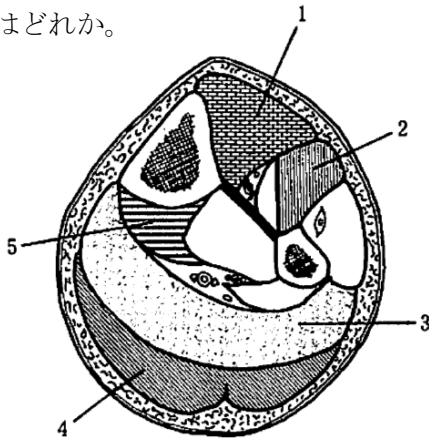
- 1. 骨芽細胞は骨吸収に関与している。
- 2. 緻密骨と海綿骨とに分けられる。
- 3. 幼児期の骨髄は黄色骨髄である。
- 4. 関節面は滑膜で覆われている。
- 5. 短骨には髓腔がある。

50-P-051 骨について正しいのはどれか。

- 1. 皮質骨は骨梁から形成される。
- 2. 皮質骨はコラーゲンを含まない。
- 3. 海綿骨にはハバース管が存在する。
- 4. 海綿骨の表面は骨膜で覆われている。
- 5. 骨端と骨幹端の間に成長軟骨板がある。

45-P-052 右下腿中央部やや上方の横断図を示す。
ヒラメ筋はどれか。

- 1.
- 2.
- 3.
- 4.
- 5.

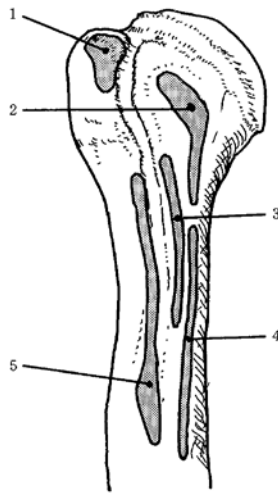


46-A-052 筋と付着部との組合せで正しいのはどれか。

1. 腸腰筋——大転子
2. 長内転筋——坐骨結節
3. 半腱様筋——腓骨頭
4. 長腓骨筋——舟状骨
5. 前脛骨筋——内側楔状骨

46-P-051 肩甲下筋の付着部位で正しいのはどれか。

- 1.
- 2.
- 3.
- 4.
- 5.



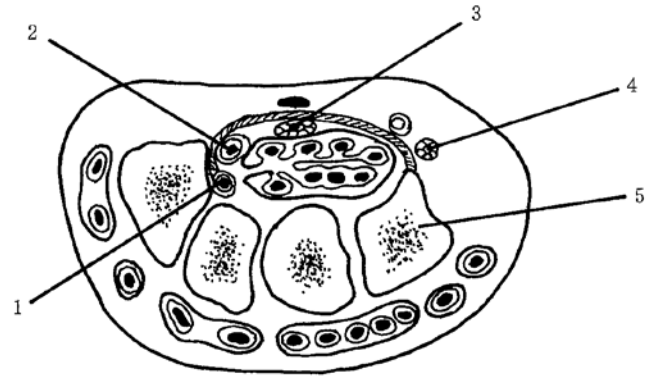
46-P-059 皮下組織直下に筋腹を触知できないのはどれか。

1. 上腕筋
2. 回外筋
3. 円回内筋
4. 尺側手根伸筋
5. 長橈側手根伸筋

46-P-060 手根管の模式図を示す。
解剖で正しいのはどれか。

1. 尺骨神経
2. 尺骨動脈
3. 正中神経

4. 長母指屈筋腱
5. 有頭骨



47-P-052 筋と上腕骨の付着部の組み合わせで正しいのはどれか。2つ選べ。

1. 三角筋 …………… 大結節
2. 棘上筋 …………… 大結節
3. 棘下筋 …………… 小結節
4. 小円筋 …………… 大結節
5. 肩甲下筋 …………… 大結節

47-P-053 尺骨と橈骨の両方に起始または停止するのはどれか。

1. 肘筋
2. 上腕筋
3. 長母指屈筋
4. 上腕三頭筋
5. 長母指外転筋

49-A-053 肩甲骨に付着する筋とその起始の部位の組合せで正しいのはどれか。

1. 棘上筋——上角
2. 小胸筋——烏口突起
3. 前鋸筋——外側縁
4. 肩甲挙筋——肩甲棘
5. 上腕二頭筋長頭——関節下結節

49-P-053 筋と付着部の組合せで正しいのはどれか。2つ選べ。

1. 腸腰筋——小転子
2. 縫工筋——腸骨稜
3. 大腿直筋——下前腸骨棘
4. 長内転筋——坐骨結節
5. 内側広筋——粗線外側唇

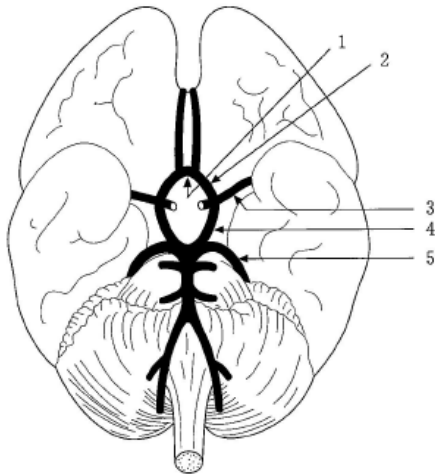
解剖学：脳の血管

40-012 内頸動脈系の血管支配を受けないのはどれか。

1. 前頭葉外側
2. 前頭葉内側
3. 側頭葉外側
4. 頭頂葉内側
5. 後頭葉内側

43-013 前交通動脈はどれか。

- 1.
- 2.
- 3.
- 4.
- 5.



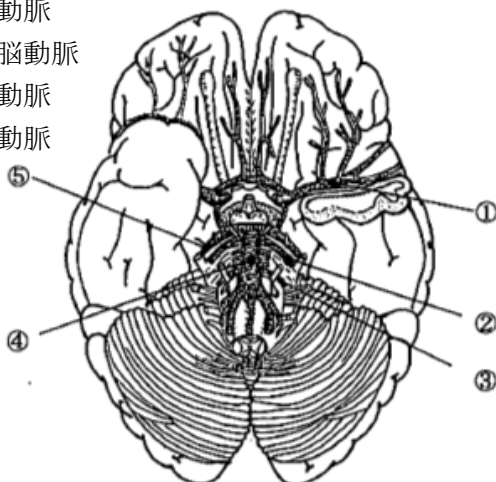
44-014 動脈と主な支配領域との組合せで正しいのはどれか。

1. 内頸動脈——延髄の腹側
2. 前大脳動脈——頭頂葉の外側面
3. 中大脳動脈——側頭葉の外側面
4. 後大脳動脈——小脳半球の下面
5. 脳底動脈——前頭葉の内側面

45-A-056 図に示す血管名で正しいのはどれか。

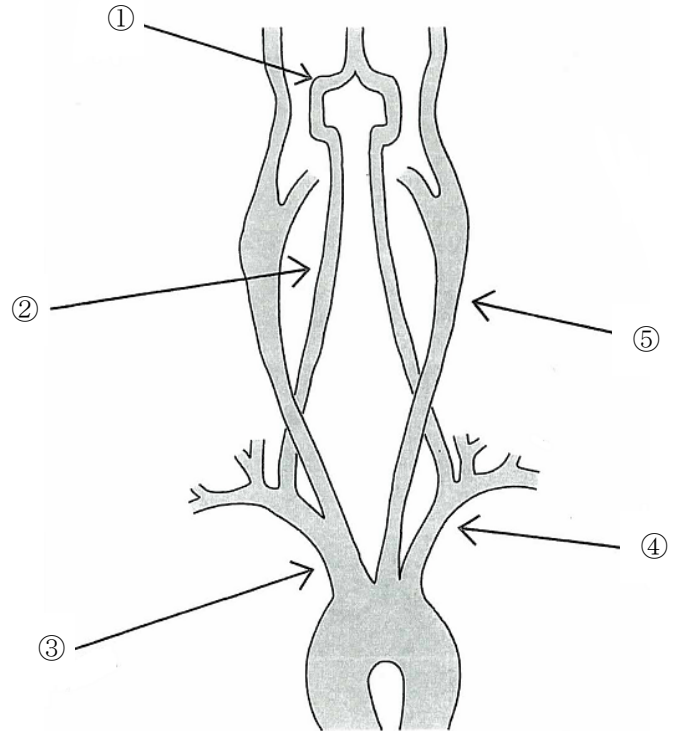
2つ選べ。

1. ①—中大脳動脈
2. ②—椎骨動脈
3. ③—上小脳動脈
4. ④—脳底動脈
5. ⑤—内頸動脈



50-P-059 大動脈から頭頸部に至る動脈の模式図を示す。

動脈の位置と名称の組合せで正しいのはどれか。



1. ①——後下小脳動脈
2. ②——椎骨動脈
3. ③——総頸動脈
4. ④——腕頭動脈
5. ⑤——鎖骨下動脈